

1	2	3	4	5	6	7	8	9	11	12	13	14	15	16	17	18	19	20	21	22	23	24	25	26	27	
		Тепловизор (диапазон рабочих температур -15 до +50 °С, диапазон измерений -20 до +250 °С, мин. дистанция фокусировки 0,5м, разрешение экрана не менее 160 х 120 пикселей (ИК), не менее 320 х240 пикселей (MSX))	единица	2	2			1 473	1 473	0																
5		Приобретение транспорта и спецмеханизмов	единица	3	3			105 458	105 050	-408																
5.1		Самосвал (справочная масса 10625 кг, грузоподъемность 14,5 тн, Полная масса 25,2 тн. Номинальная мощность 300 л.с., Размер обода 11,00-20 Самосвальная платформа: объем платформы 10,0 куб.м. Угол подъема платформы 50 град.)	единица	1	1			23 809	23 500	-309	Экономия по результатам гос. закупок															
5.2		Экскаватор-погрузчик 0,18-0,3 куб.м, 1-1,1 куб.м (рабочая масса: не менее 7600 кг. Погрузчик: фронтальный ковш 6 в 1, объем ковша не менее 1 м³ (ширина 2350 мм). Грузоподъемность на макс. высоту: не менее 3000 кг. Высота по шарнирн. пальцу ковша: не менее 3200 мм. Экскаватор: рычаговое управление: вместимость стандартного ковша: не менее 0,30 м³. Грузоподъемность на макс. Высоту не менее 1700 кг. Максимальная глубина копания не менее 4,75 м.)	единица	1	1			28 650	28 650	0																
5.3		Экскаватор 0,64 м.куб. (номинальная подача не менее 2*156,1 л/мин)	единица	1	1			53 000	52 900	-100	Экономия по результатам гос. закупок															

Председатель Правления

Азбаев Б.О.

Заместитель Председателя Правления
производству

Сейтказиев М.Е.

Заместитель Председателя Правления
по транспорту и наладке

Тәнеке Н.Т.

Заместитель Председателя Правления
по экономике и финансам

Мукин К.К.

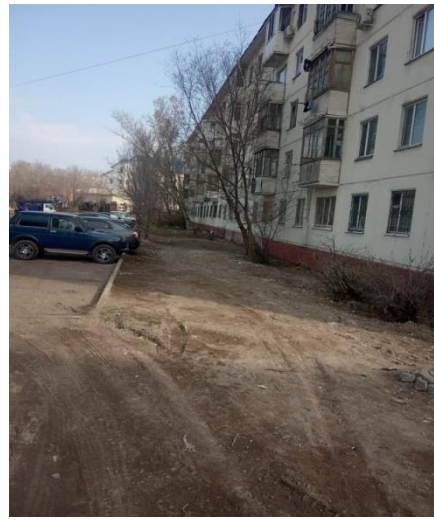
Исп. А.Бакаева

А.Бакаева

Мухаммед

Раздел 1. Реконструкция, модернизация тепловых сетей

п.1.1. Реконструкция теплотрассы 2Ду 50-200 мм с закольцовкой ул. Молдагуловой, 23



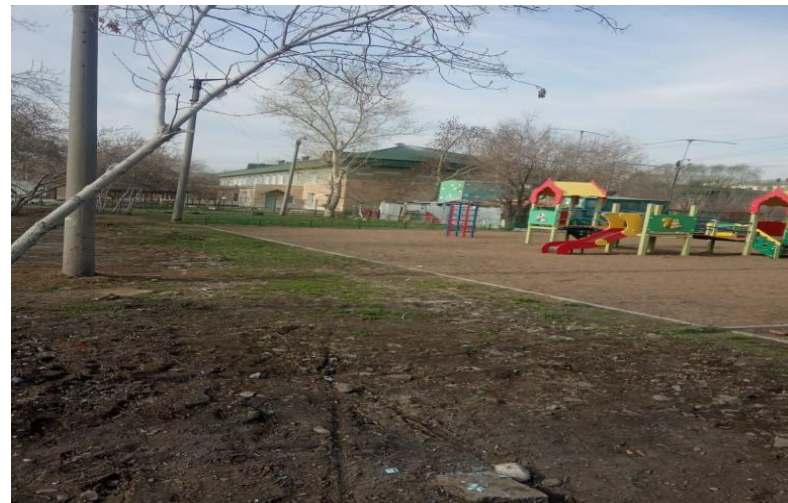
п.1.2. Реконструкция 2Ду200 мм от УТ-1 до врезки в теплотрассу 2Ду150 мм УП-13



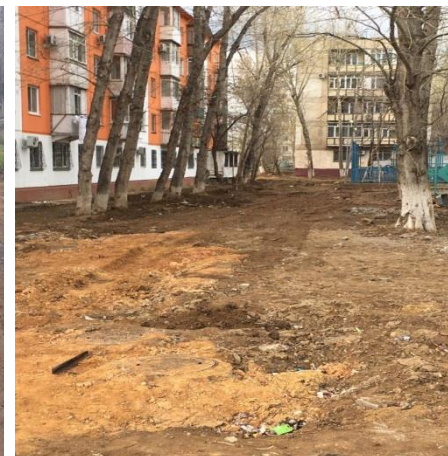
п.1.3. Реконструкция теплотрассы 2Ду 100-300 мм по ул. Куйши Дина 44, 43/3,46/1,46/3



п.1.4. Реконструкция теплотрассы по ул. Есенберлина 102Ду 50-150мм



п. 1.5. Реконструкция теплотрассы с закольцовкой ТМ-23-ТМ-24-ТМ-42 (1-й участок от УТ-22(23) до секции в р-не д.4 по ул.Куйши Дина)



п. 1.6. Реконструкция теплотрассы в м-н Ак-Булак 3 (КСП Газовик), замена ДУ 50-200мм



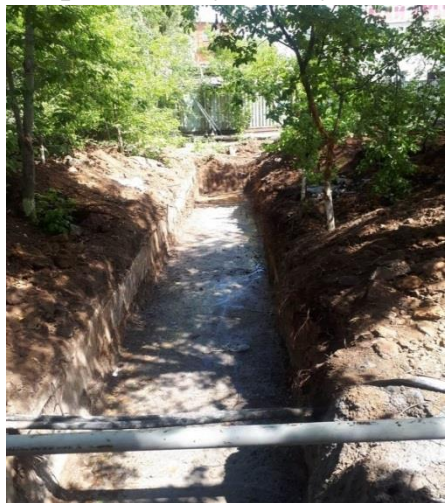
п. 1.7. Реконструкция теплотрассы от УТ6(29) до пр. Абая 9/1, квартал 93, замена Ду 50-150мм



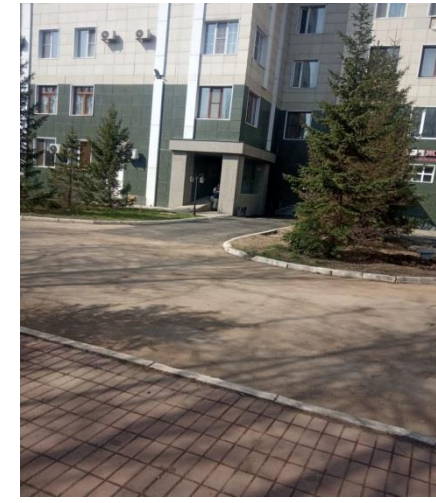
п. 1.8. Реконструкция теплотрассы по ул. Манаса 14, УТ-5(18), замена ДУ 50-150 мм



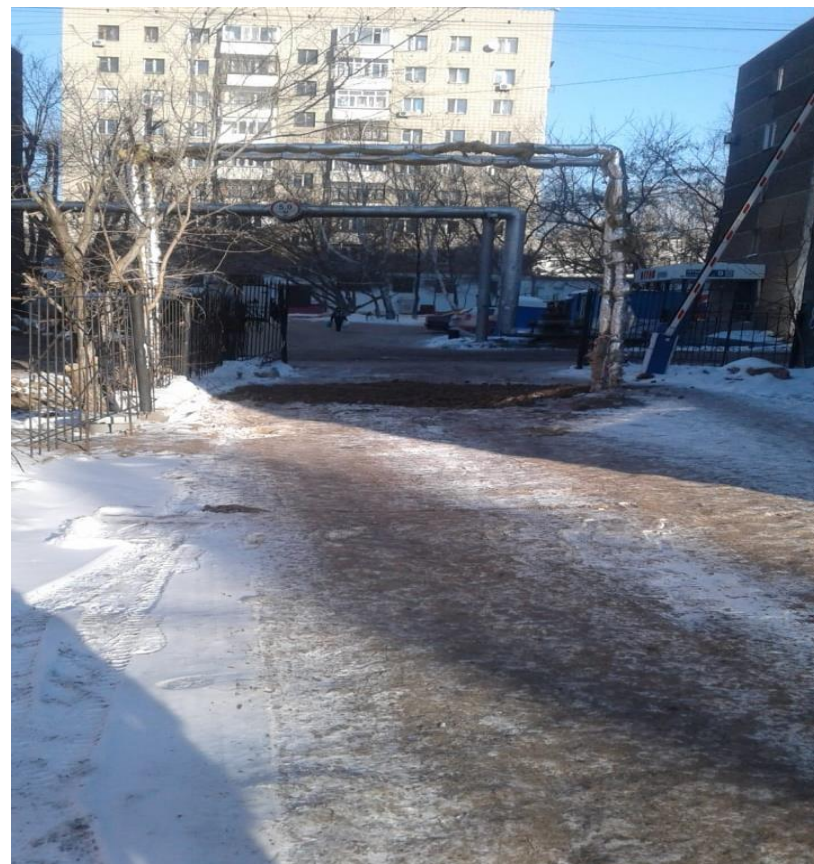
п. 1.9. Реконструкция теплотрассы по ул. Т.Хусейна 5/1(школа -лицей №27, УТ-29(23) замена ДУ 50-159)



п. 1.10. Реконструкция теплотрассы по ул. Ташенова 8, (жк Атамекен)



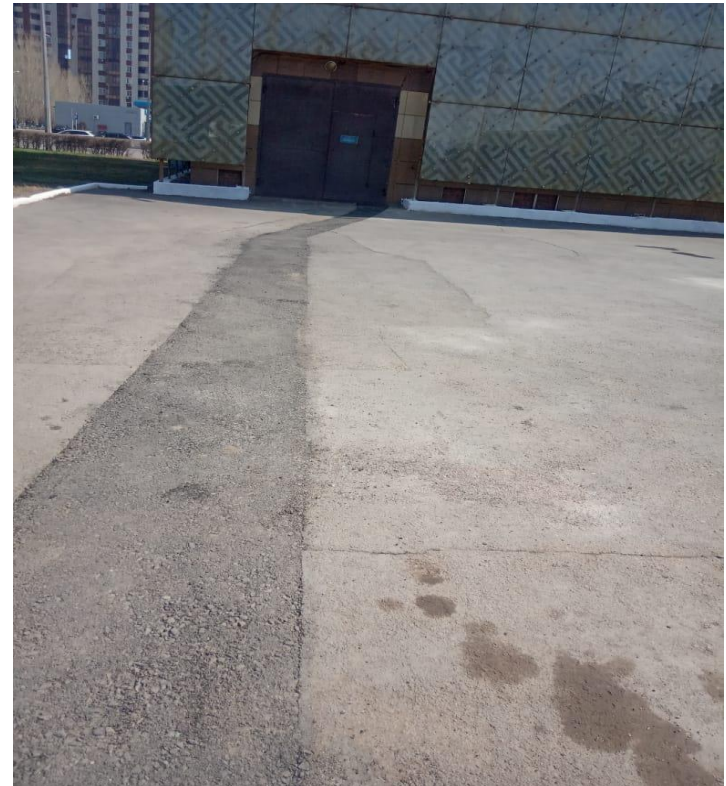
п. 1.11. Реконструкция теплотрассы 2Ду 50-300 мм от УТ 19(6) до ж.д.№ 15 по ул.Валиханова и ж.д. по ул.Кенесары



п. 1.12. Реконструкция кабельной линии от подстанции Степной до НС-7



п. 1.13. Внешнее электроснабжение теплового павильона П2(33) от РП-150



Раздел 2. Замена устаревшего и приобретение нового оборудования



п.2.1. Погружной насос для сточных вод с отходами для стационарной установки



п. 2.2. Насос для загрязненных вод



п.2.3. Пенозаливочная машина для заливки фасонных изделий



п. 2.4. Комплект геодезического оборудования



п.2.5. Электрогенератор



п.2.6. Электродвигатель серии А4



п.2.7. Дорожный блокиратор

Раздел 3. Приобретение лицензионных программ



п. 3.2. Внедрение почтового сервера с поставкой оборудования для хранения данных

Раздел 4. Приобретение приборов



4.1. Ультразвуковой толщиномер



4.2. Лазерный дальномер



4.3. Тепловизор

Раздел 5. Приобретение транспорта и спецмеханизмов



5.1. Самосвал КАМАЗ 65115-6058-50



5.2. Экскаватор погрузчик 0,18-0,3 м.куб.



5.3. Экскаватор 0,65 м.куб